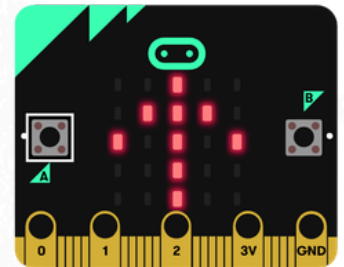


MICRO:BIT LABYRINTH ESCAPE – TEIL 1

Finde den Weg aus dem Labyrinth!

Programmiere den micro:bit so, dass er dir den richtigen Weg aus dem Labyrinth zeigt. Der micro:bit zeigt dir jeden Schritt mit einem Symbol und spielt einen Ton.



MÖDLICHE AKTIONEN



Einen Schritt vorwärts

Symbol: Pfeil nach oben



Drehe 90° nach rechts

Symbol: drehe rechts

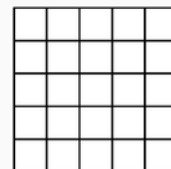
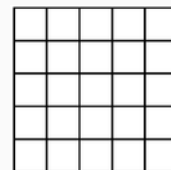
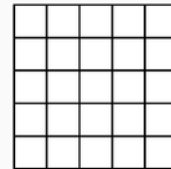


Drehe 90° nach links

Symbol: drehe links

1 ERSTELLE DEINE SYMBOLE

Zeichne für jede Aktion ein Symbol auf das 5x5 Kästchenfeld. Diese Symbole soll der micro:bit später auf dem Display zeigen.



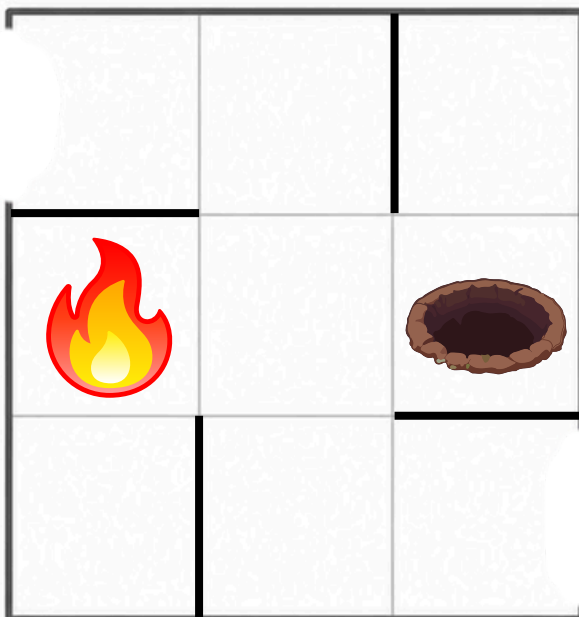
TIPP: Symbole sollten einfach und gut erkennbar sein!

2 DAS LABYRINTH

Dein Ziel: Finde den einzigen Weg vom Start (🚩) zur Zielflagge (🏁).



START



ZIEL

3 DEINE AUFGABE

- Plane den Weg vom START zur ZIELFLAGGE.
- Überlege dir die Reihenfolge der Aktionen
- Schritt vorwärts, rechts drehen, links drehen, ...

Programmiere den micro:bit in MakeCode:

- Starte mit Knopf A
- Für jede Bewegung im Labyrinth:
 - Spielt der micro:bit einen Ton
 - Zeigt das richtige Symbol für 2 Sekunden an
 - Dann die nächste Bewegung

Teste dein Programm:

Teste deinen Code mit einem kleinen Gegenstand (Radiergummi oder ähnliches) und bewege ihn durch das Labyrinth.

VIEL ERFOLG!



TIPP: Teste immer wieder und verbessere deinen Code, bis der Weg perfekt funktioniert!